

## 第5回 高校生セミナー

中学生も大歓迎！

# 顕微鏡の世界 — 正常細胞とがん細胞の違い —

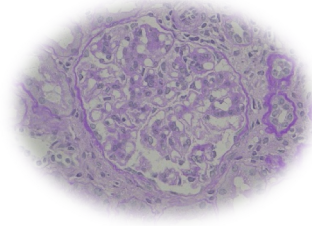
～顕微鏡で観る細胞の世界、一緒に覗いてみませんか～

日時：令和元年 7 月 25 日(木)

9 時 30 分～16 時 00 分 (9 時 15 分～受付)

場所：順天堂大学 本郷・お茶の水キャンパス  
センチュリータワー地下 2 階 形態系実習室

総合司会) 佐伯 春美 (順天堂大学医学部 病理・腫瘍学)



### 午前の部) 9:30-12:00

#### 1) 開会の挨拶

樋野 興夫 (順天堂大学医学部 病理・腫瘍学講座)

#### 2) 「腎臓内科医としての腎病理への関わり方」

高木 美幸 (順天堂大学医学部附属順天堂醫院 腎・高血圧内科)

#### 3) 「病気の診断ってどんなふうに行われるの？ — 病理診断の実際 —」

小倉 加奈子 (順天堂大学医学部附属練馬病院 病理診断科)

#### 4) 「病理の標本をみるために」

佐伯 春美 (順天堂大学医学部 病理・腫瘍学講座)

昼食 (12:00-13:00)

### 午後の部) 13:00-16:00

#### 5) 病理標本実習 ～顕微鏡でいろいろな細胞をみてみよう！～

#### 6) 質疑応答

#### 7) 閉会の挨拶

櫻井 隆 (順天堂大学医学部 基礎研究医養成プログラム)



共催) 順天堂大学大学院医学研究科 分子病理病態学、医学部 病理・腫瘍学講座  
順天堂大学大学院医学研究科 人体病理病態学、医学部 人体病理病態学講座  
基礎研究医養成活性化プログラム 東京大学・福島県立医科大学・順天堂大学  
「福島関東病理解法医 連携プログラム『つなぐ』」  
順天堂大学医学部 基礎研究医養成プログラム

協賛) サクラファインテックジャパン株式会社、特定非営利活動法人病理診断の総合力を向上させる会

協力) 文京区教育センター

定員) 80 名 (初めて参加される方を優先させていただきます。定員になり次第、募集を締め切ります。)

参加費) 無料 \*参加される中学生・高校生にはお弁当をご用意しております。

申し込み) 右記 QR コードよりお申し込みください。 **6 月 10 日(月)正午～募集開始**  
詳細はチラシ裏面ならびに申し込みページをご確認ください。



お問い合わせ先)

順天堂大学医学部病理・腫瘍学講座 (東京都文京区本郷 2-1-1)

担当: 佐伯 E-mail: [juntendo.pathology2@juntendo.ac.jp](mailto:juntendo.pathology2@juntendo.ac.jp)

お申込みはコチラから

(<http://www.juntendo.ac.jp/cypochi/form/sp/juntendo000256.html>)

平成 29 年度文部科学省 「基礎研究医養成活性化プログラム」  
福島関東病理解法医連携プログラム「つなぐ」

## 第5回 高校生セミナー

### 顕微鏡の世界 — 正常細胞とがん細胞の違い —

#### 会場までの地図

順天堂大学 本郷・お茶の水キャンパス  
〒113-8421 東京都文京区本郷 2-1-1

○JR 中央線／東京メトロ丸ノ内線  
「御茶ノ水」下車 徒歩 7分

○東京メトロ千代田線  
「新御茶ノ水」下車 徒歩 9分



#### お問い合わせ先)

順天堂大学医学部 病理・腫瘍学講座  
担当: 佐伯

E-mail : [juntendo.pathology2@juntendo.ac.jp](mailto:juntendo.pathology2@juntendo.ac.jp)

- ※ 申込後に受付完了メールをお送りします。ドメイン指定等されている場合は、上記メールアドレスからのメールを受け取れるように設定をご確認ください。申込後 3 日以内に届かない場合は、上記メールアドレスまでご連絡下さい。
- ※ 参加の可否は、別途、**7月1日(月)まで**にメールにてご連絡いたします。
- ※ 同伴者もセミナーを聴講していただくことは可能ですが、実習にはご参加いただけません。また、同伴者へのお弁当のご用意はございません。
- ※ ご記入いただいた個人情報は、他の目的には一切使用致しません。
- ※ 当日の様子については大学の広報誌やホームページに記載する予定です。予めご了承くださいませようお願い致します。

平成 29 年度文部科学省「基礎研究医養成活性化プログラム」  
福島関東病理法医連携プログラム「つなぐ」HP



<http://fukushima-tsunagu.jp>

順天堂大学医学部  
基礎研究医養成プログラム HP



<http://www.juntendo.ac.jp/kenkyui/>